

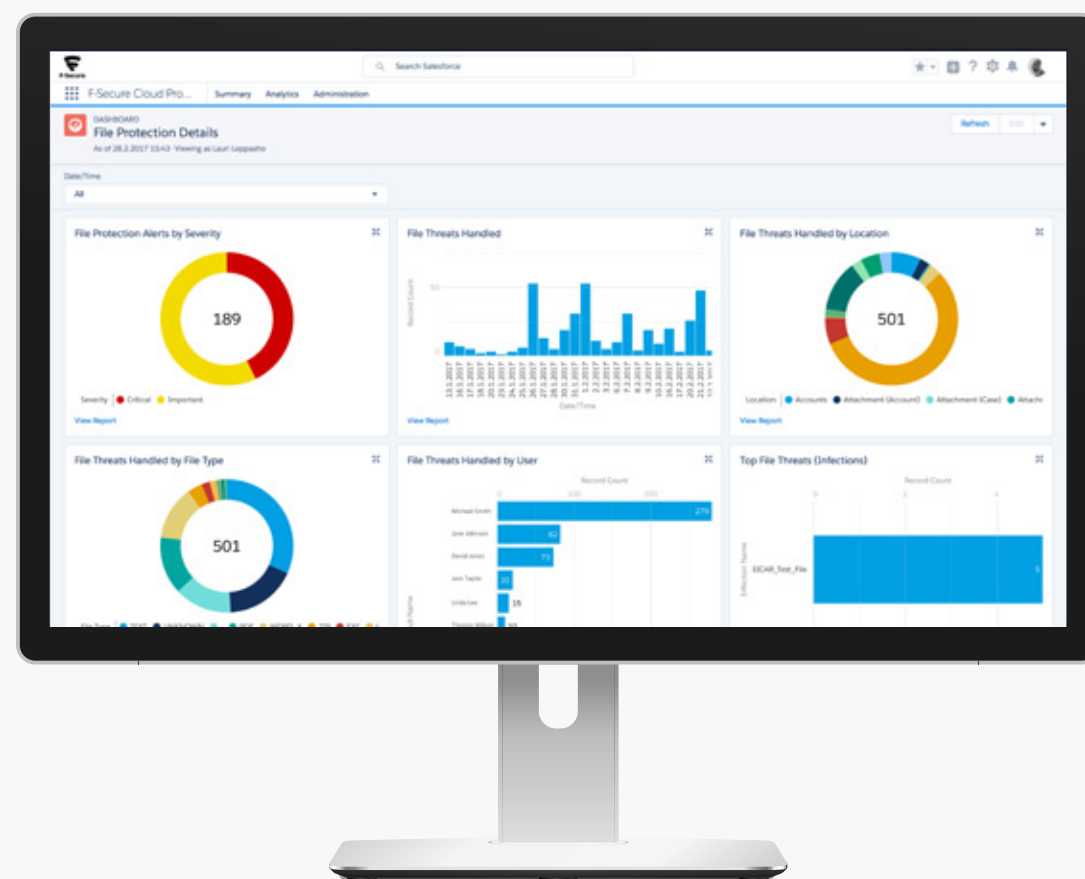
**bako tech**<sup>®</sup>

# Większa kontrola, **większe** **bezpieczeństwo.**

WithSecure Business Suite

**W / T H**<sup>™</sup>  
secure

# Zarządzanie i kontrola to klucz do skutecznego bezpieczeństwa



**WithSecure™ Business Suite** to kompletny system bezpieczeństwa biznesowego zaprojektowany dla środowisk fizycznych, wirtualnych i chmurowych za pośrednictwem jednego centralnego narzędzia do zarządzania bez utraty wydajności, przejrzystości lub zasobów IT.

**WithSecure™ Business Suite** to doskonała odpowiedź na wyzwania związane z bezpieczeństwem Twojej organizacji. Stanowi połączenie sprawdzonych technologii z nowoczesnymi narzędziami, które chronią zarówno przed znanymi, jak i nieznanymi lukami w zabezpieczeniach. Wieloletnie doświadczenie w branży bezpieczeństwa, automatyczne narzędzia oraz zgromadzone dane pomagają nam rozwijać produkt chroniący przed każdym rodzajem zagrożeń.

## Dlaczego warto?

**Sieć certyfikowanych partnerów**  
Usługa może być zarządzana samodzielnie lub przez certyfikowanego service providera.

**Scentralizowane zarządzanie konsolą**  
Pozwala Ci zaoszczędzić cenny czas oraz Twoje zasoby IT.

**Inteligentna technologia**  
Integruje się na wszystkich Twoich urządzeniach i chroni Twoją firmę przed zagrożeniami cyberbezpieczeństwa.

# Pełny pakiet ochrony dla organizacji każdej wielkości

Business Suite to rozwiązanie, które stale zapewnia najlepszą ochronę.

Stanowi pełny pakiet ochrony dla organizacji każdej wielkości, z zaawansowanymi funkcjami kontroli dla klientów korporacyjnych.

Pakiet został zaprojektowany tak, aby uprościć wysokie wymagania nowoczesnych organizacji w zakresie bezpieczeństwa.

Business Suite bezproblemowo łączy najlepsze funkcje zabezpieczeń, nie pozostawiając miejsca na luki w zabezpieczeniach.

Jego podstawą jest **Policy Manager**, skalowalne centrum kontroli, które umożliwia zarządzanie wszystkimi aplikacjami zabezpieczającymi.

- Kontroluj całe środowisko IT za pomocą jednego wszechstronnego narzędzia.
- Kompletnie, bezkompromisowe zabezpieczenia zapewnią Ci bezpieczną działalność.
- Korzystaj z niezawodnych zabezpieczeń, które pozwolą Ci się skupić na podstawowej działalności.
- Prosty w użyciu, aktualizacji i zakupie.
- Zaprojektowany, aby mieć minimalny wpływ na wydajność systemu.

## Dlaczego warto?

### Policy Manager

WithSecure™ Policy Manager oferuje zaawansowane funkcje zarządzania bezpieczeństwem punktów końcowych w wymagających środowiskach IT w połączeniu z automatyzacją.

### Server Security

Zabezpiecz krytyczne zasoby biznesowe dzięki wydajnym zabezpieczeniom serwerów plików Windows, serwerów Citrix i Terminal, a także serwerów Linux.

### Virtual Security

WithSecure™ Virtual Security umożliwia zabezpieczenie środowisk mieszanych, w tym publicznych i prywatnych rozwiązań chmurowych, a także wirtualnych serwerów i wirtualnych pulpitu (VDI).

### Linux Security

WithSecure™ Linux Security zapewnia podstawowe funkcje zabezpieczeń dla środowisk Linux z wielosilnikowym mechanizmem ochrony przed złośliwym oprogramowaniem i firewallem przed zagrożeniami cybernetycznymi.

### Software Updater

Software Updater skanuje komputery w poszukiwaniu brakujących aktualizacji oprogramowania i zapewnia aktualność systemu Windows i aplikacji innych firm.

### Client Security

WithSecure™ Client Security oferuje najlepsze zabezpieczenia systemu Windows dla punktów końcowych w firmie z zaawansowaną analizą zagrożeń i proaktywną ochroną przed zagrożeniami cybernetycznymi.

Powstrzymanie atakujących wymaga sporo czasu i wysiłku, a nieustanna aktualizacja rozwiązań cyberbezpieczeństwa może być uciążliwa. Potrzebujesz więc rozwiązania, które zapewni Ci najwyższy poziom ochrony na rynku, jest proste w obsłudze, aktualizuje się automatycznie i nie obciąża zbytnio wydajności systemu.

Scentralizowane zarządzanie to klucz do skutecznego bezpieczeństwa – zapewnia pełną kontrolę nad zasobami, jednocześnie umożliwiając pracownikom elastyczną pracę. Ciągła, pełna widoczność i przejrzystość stanu bezpieczeństwa Twojego systemu daje Ci pewność, że Twoja organizacja jest nieustannie chroniona przed wszystkimi zagrożeniami.

# Bezpieczeństwo na miarę współczesnych potrzeb biznesowych

**Business Suite** łączy hermetyczne zabezpieczenia i zaawansowane funkcje zarządzania w jednym rozwiązaniu zapewniającym pełne bezpieczeństwo i... całkowity spokój.

**Business Suite** obejmuje podstawowe elementy bezpieczeństwa – ochronę zarówno przed znanymi podatnościami, jak i nowymi, stale pojawiającymi się zagrożeniami. Obsługuje zarówno środowiska fizyczne, jak i wirtualne za pomocą jednego centralnego narzędzia do zarządzania.

**Business Suite** jest niezwykle wszechstronny - zapewnia skalowalność do zmieniających się potrzeb i wymagających środowisk.

## Pełna kontrola

Pełna kontrola nawet przy najwyższych wymaganiach bezpieczeństwa

## Zarządzanie bezpieczeństwem punktów końcowych

Zarządzanie bezpieczeństwem punktów końcowych chroniące chmurę publiczną, chmury prywatne i infrastrukturę lokalną

## Centralna kontrola

Centrum kontroli, które umożliwia zarządzanie wszystkimi aplikacjami bezpieczeństwa w jednym miejscu

## Prostota i skalowalność

Zaprojektowany z myślą o prostocie i skalowalności

## Automatyzacja

Usprawnij swoją pracę dzięki automatyzacji połączonej z łatwą kontrolą

# Skontaktuj się z nami

**Bakotech Sp. z o.o.**

[www.bakotech.pl](http://www.bakotech.pl)

[kontakt@bakotech.pl](mailto:kontakt@bakotech.pl)

12 340 90 30

ul. Drukarska 18/5 30-348 Kraków